

FI-7000 FiberInspector™ Pro

En un vistazo

Aproximadamente el 85% de los fallos de fibra óptica se deben a la contaminación presente en los extremos. Aunque la inspección y limpieza de los conectores de fibra no supone ninguna novedad, sí que están cobrando importancia y están asociados con la capacidad de transmisión de datos que, a su vez, repercuten en los presupuestos. El FiberInspector Pro FI-7000 de Fluke Networks permite inspeccionar y certificar terminaciones en 2 segundos para que el trabajo se cumpla la primera vez. La certificación automática PASS/FAIL elimina las suposiciones de la inspección de fibra de modo que cualquiera puede ser un experto en fibra.



Elimine la causa principal de los fallos en los enlaces de fibra

La contaminación de los extremos es una causa principal debido a las fallas de la fibra. La suciedad y los contaminantes generan pérdida de inserción y retrorreflexión que inhiben la transmisión óptica y causan estragos con los transceptores. Las comprobaciones de Pérdida de fibra y OTDR pueden exponer este problema, pero en muchos casos, las conexiones sucias hacen que las pruebas de fibra sean lentas e inexactas. Como la suciedad puede ser un problema antes, durante o después de la comprobación de certificación de fibra óptica y migra de una terminación a otra al final del acoplamiento, ambos lados de la conexión siempre se deben limpiar e inspeccionar. Además, el acoplamiento de conectores contaminados puede generar daños permanentes, ya que los residuos microscópicos quedan atrapados entre los extremos. También es necesario inspeccionar los latiguillos o los conectores recién salidos de fábrica, ya que las tapas protectoras no mantienen limpios los

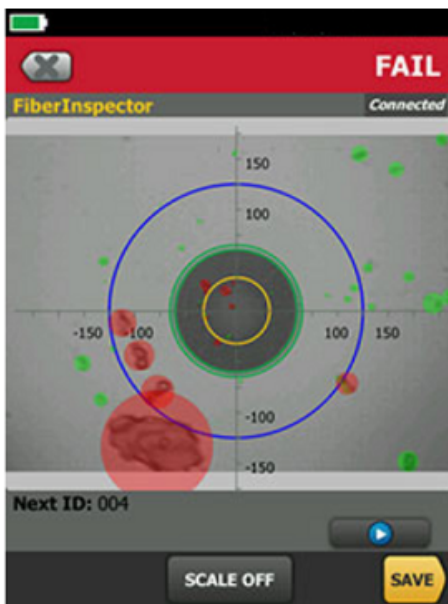
extremos. La prevención de este fallo común, comienza por la inspección de los extremos y la eliminación de cualquier rastro de suciedad antes de su inserción en conectores o equipos.

Introducción

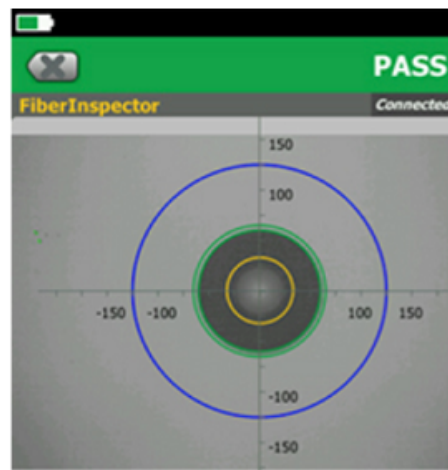
El FI-7000 FiberInspector™ Pro de le permite inspeccionar y certificar rápidamente extremos de fibra dentro de puertos o latiguillos. La certificación automatizada de PASA/FALLA en 2 segundos, elimina la subjetividad humana y permite que cualquiera se convierta en un experto en la inspección de la fibra. Automated Pass/Fail acceptance testing of fiber end-faces
 Graphical indication of problem areas due to contamination, pits, chips, and scratches
 Large touchscreen for pinch and zoom
 Certify to industry standards – IEC 61300-3-35
 No more confusion about whether the fiber is good or bad
 Eliminate human subjectivity from end-face measurements
 Save end-face views during certification process
 Reduce fiber inspection time with 2-second grading ProjX™ system manages job requirements and progress from set-up to systems acceptance, making sure all tests are completed correctly
 Taptive™ user interface simplifies set-up, and eliminates error
 Analyze test results and create professional test reports using LinkWare™ management software
 Integrated Wi-Fi allows you to easily upload results to LinkWare Live

Certificación de inspección de fibra

Certifique sus extremos de fibra según los estándares de la industria – IEC 61300-3-35. O si lo prefiere, puede calificar manualmente sus extremos.



Defects that fail the standard's requirements are colored Red



Defects that pass the standard's requirements are colored Green

Almacenar imágenes de extremos

Almacene directamente las imágenes de los dos extremos de un fibra en sus resultados de prueba Versiv. Combine las imágenes de las terminaciones con los resultados de comprobación de CertiFiber Pro OLTS y/o el OTDR OptiFiber Pro para obtener un historial completo de la condición del estado del cableado de fibra.

Construir en la plataforma Versiv

El FI-7000 está construido según la plataforma de certificación de cableado Versiv, lo que le permite añadir fácilmente la función de análisis de pérdidas ópticas (OLTS) y reflectometría óptica en el dominio del tiempo (OTDR) o incluso la funcionalidad de análisis de pares de cobre trenzados o de redes al FI-7000. Están disponibles los kits de extensión para el DTX CableAnalyzer, el CertiFiber Pro OLTS, el OptiFiber Pro OTDR y para el OneTouch AT Network Assistant.

Sistema ProjX de Versiv

ProjX gestiona los trabajos desde la configuración hasta la aceptación de sistemas, garantizando de este modo que todas las pruebas se concluyen correctamente. Introduzca los detalles de las pruebas de un trabajo una sola vez y ProjX los almacenará en un archivo de proyecto al que asignará un nombre que todo el equipo reconozca. Modifique módulos o trabajos sin necesidad de volver a introducir los detalles. Permita varios comprobadores en el mismo trabajo; para hacerlo, comparta los archivos de proyecto en una unidad de memoria USB o por correo electrónico.

Interfaz de usuario Taptive

Ahora, la comprobación de diversos tipos de medios y requisitos es tan fácil como utilizar un teléfono inteligente. Basta con seleccionar el trabajo en el que se está trabajando; la pantalla de gran tamaño se ocupa de confirmar la prueba que se debe realizar. Taptive ayuda a que el acceso a toda la infraestructura de cableado sea más rápido y fácil.

Sistema de gestión LinkWare

Aprovechando las ventajas de la aplicación popular y completa de software de gestión LinkWare, los usuarios del FiberInspector Pro FI-7000 pueden acceder fácilmente a los datos del sistema de gestión ProjX, generar informes y actualizar el software de los comprobadores. Los jefes de proyecto contarán con plenas capacidades para gestionar el flujo de trabajo y consolidar los resultados de las pruebas. Los usuarios pueden darle el toque final incorporando el logotipo de su empresa al informe y presentarlo sin modificaciones a sus clientes para la aceptación del sistema. Apueste por la sencillez en sus herramientas de trabajo, sin importar el comprobador de cobre o fibra de Fluke Networks que emplee, LinkWare es el paquete de software que informa de todo.

Calificación de extremos de fibra PASS/FAIL

La calificación de extremos de fibra PASS/FAIL de FI-7000 está disponible para todos los propietarios de Versiv. Está incluido en la versión Versiv v3.0 y superiores. Para disfrutar de esta calificación gratuita de extremos de fibra, simplemente

descargue la última versión de Versiv y cree un nuevo proyecto usando FiberInspector como prueba.



Especificaciones técnicas

Especificaciones de la sonda de inspección

Resolución	2M píxeles
Fuente de luz	LED azul
Fuente de alimentación	Unidad principal Versiv
Campo de visión (FOV)	Horizontal: 425 µm, vertical: 320 µm
Tamaño mínimo de partículas detectables	0,5 µm
Dimensiones	Aproximadamente 6,75 in x 1,5 in (1175 mm x 35 mm) sin punta de adaptador
Peso	200 g
Intervalo de temperatura	En funcionamiento: 32° F a 122° F (0 °C a +50° C), almacenamiento: -20 °C a +70 °C (-4 °F a +158 °F)
Certificaciones	CE

Especificaciones generales

Peso	Unidad principal con módulo y pila: 5 kg (3 lb, 1,28 oz)
Dimensiones	Unidad principal con módulo y pila: 6,67 cm x 13,33 cm x 27,94 cm (2,625 in x 5,25 in x 11,0 in)
Pilas	Paquete de pilas de ión-litio, 7,2 voltios
Duración de la pila	Once horas con la sonda de inspección sujeta
Wi-Fi integrado	Cumple con IEEE 802.11 a/b/g/n; doble banda (2,4 GHz y 5 GHz)

Tiempo de carga

Comprobador apagado	Cuatro horas para cargar de 10% a 90% de su capacidad
Comprobador encendido	Seis horas para cargar de 10% a 90% de su capacidad con el comprobador encendido

Especificaciones del entorno

Temperatura de funcionamiento*	De -18 °C a 45 °C
Temperatura de almacenamiento	De -30 °C a 60 °C
Altitud en funcionamiento	13123 m (4.000 pies), 10.500 m (3200 pies) con adaptador de c. a.
Altitud de almacenamiento	12.000 m
EMC	EN 61326-1

* Para mantener la capacidad de la batería, no la someta a temperaturas inferiores a -20 °C (-4 °F) o superiores a 50 °C (122 °F) durante periodos de más de una semana.

Información para el pedido

Modelos inalámbricos del FI-7000

Modelo	Descripción
FI2-7000	FiberInspector Pro V2, con Wi-Fi
FI2-7000-MPO	FiberInspector Pro V2 con punta MPO, limpieza y Wi-Fi

Modelos no inalámbricos del FI-7000 Pro

Modelo	Descripción
FI2-7000-NW	FiberInspector Pro V2
FI2-7000-MPO-NW	FiberInspector Pro V2 con punta MPO y limpieza

Modelo	Descripción
FI-1000	Sonda de video USB para productos Versiv
FI-1000-KIT	Sonda de video USB para productos Versiv más un conjunto de puntas (ADAPTADOR LC, FC/SC, 1,25 Y PUNTAS UNIVERSALES DE 2,5mm en una caja)
FI1000-TIP-KIT	Adaptador pasante LC, FC/SC y puntas universales de 1,25 mm y 2,5 mm en una caja
FI1000-ST-TIP	Adaptador pasante de sonda de vídeo ST
FI1000-MU-TIP	Adaptador pasante de sonda de vídeo MU
FI1000-E2KAPC-TIP	Adaptador pasante de sonda de vídeo E2000/APC
FI1000-SCAPC-TIP	Adaptador pasante de sonda de vídeo SC/APC
FI1000-E2K-TIP	Adaptador pasante de sonda de vídeo E2000
FI1000-LCAPC-TIP	Adaptador pasante de sonda de vídeo LC/APC
FI1000-2.5-UTIP	Adaptador universal de sonda de vídeo de 2,5mm para latiguillos
FI1000-1.25-UTIP	Adaptador universal de sonda de vídeo de 1,25mm para latiguillos
FI1000-2.5APC-UTIP	Adaptador universal APC de sonda de vídeo de 2,5mm para latiguillos
FI1000-MPO-	Punta de sonda MPO y mando rotatorio de traslación para latiguillos y conectores de tipo pasante

UTIP	
FI1000-MPO-XY-UTIP	Punta de sonda MPO y mando rotatorio de traslación para latiguillos y conectores de tipo pasante de varias filas
FI1000-MPOAPC-UTIP	Punta de sonda MPO/APC y mando rotatorio de traslación para latiguillos y conectores de tipo pasante
FI1000-1.25APC-TIP	Adaptador universal APC de sonda de vídeo de 1,25mm para latiguillos
FI1000-MPOAPC-RT	PUNTA DE REEMPLAZO DE MPO/MTP APC SIN PERILLA DE TRANSFERENCIA
FI1000-MPO-RT	PUNTA DE REEMPLAZO DE MPO/MTP SIN PERILLA DE TRANSFERENCIA
NFC-KIT-CASE-E	Kit mejorado de limpieza de fibra óptica: incluye un limpiador IBC OneClick de 1,25 mm, un limpiador IBC OneClick de 2,5 mm, un limpiador IBC OneClick MPO, un lápiz disolvente, un cubo de limpieza y un estuche blando
MALETÍN-SM-VERSIV	Maletín de transporte pequeño Versiv

Modelos del Programa de asistencia Gold para el FI-7000

Modelo	Descripción
GLD-FI-7000	1 año del Programa de asistencia Gold, FI2-7000 o FI-7000
GLD3-FI-7000	3 años del Programa de asistencia Gold, FI2-7000 o FI-7000
GLD-FI-7000-MPO	1 año del Programa de asistencia Gold, FI2-7000-MPO o FI-7000-MPO
GLD3-FI-7000-MPO	3 años del Programa de asistencia Gold, FI2-7000-MPO o FI-7000-MPO

Acerca de Fluke Networks

Fluke Networks es el líder mundial en herramientas de certificación, resolución de problemas e instalación para profesionales que instalan y ofrecen mantenimiento de infraestructura de cableado de redes importantes. Desde la instalación de los centro de datos más avanzados hasta la restauración del servicio en las peores condiciones climatológicas, nuestra combinación de confiabilidad legendaria y el rendimiento sin comparación garantiza que los trabajos se realizarán de forma eficiente. Entre los productos más representativos de la empresa se encuentra el innovador LinkWare™ Live, la solución de certificación de cableado conectada a la nube líder en el mundo, con más de catorce millones de resultados cargados hasta la fecha.

1-800-283-5853 (US & Canada)

1-425-446-5500 (Internacional)

<http://www.flukenetworks.com>

Descriptions, information, and viability of the information contained in this document are subject to change without notice.

Revised: 15 de noviembre de 2019 7:43 AM

Literature ID: 6002482

© Fluke Networks 2018